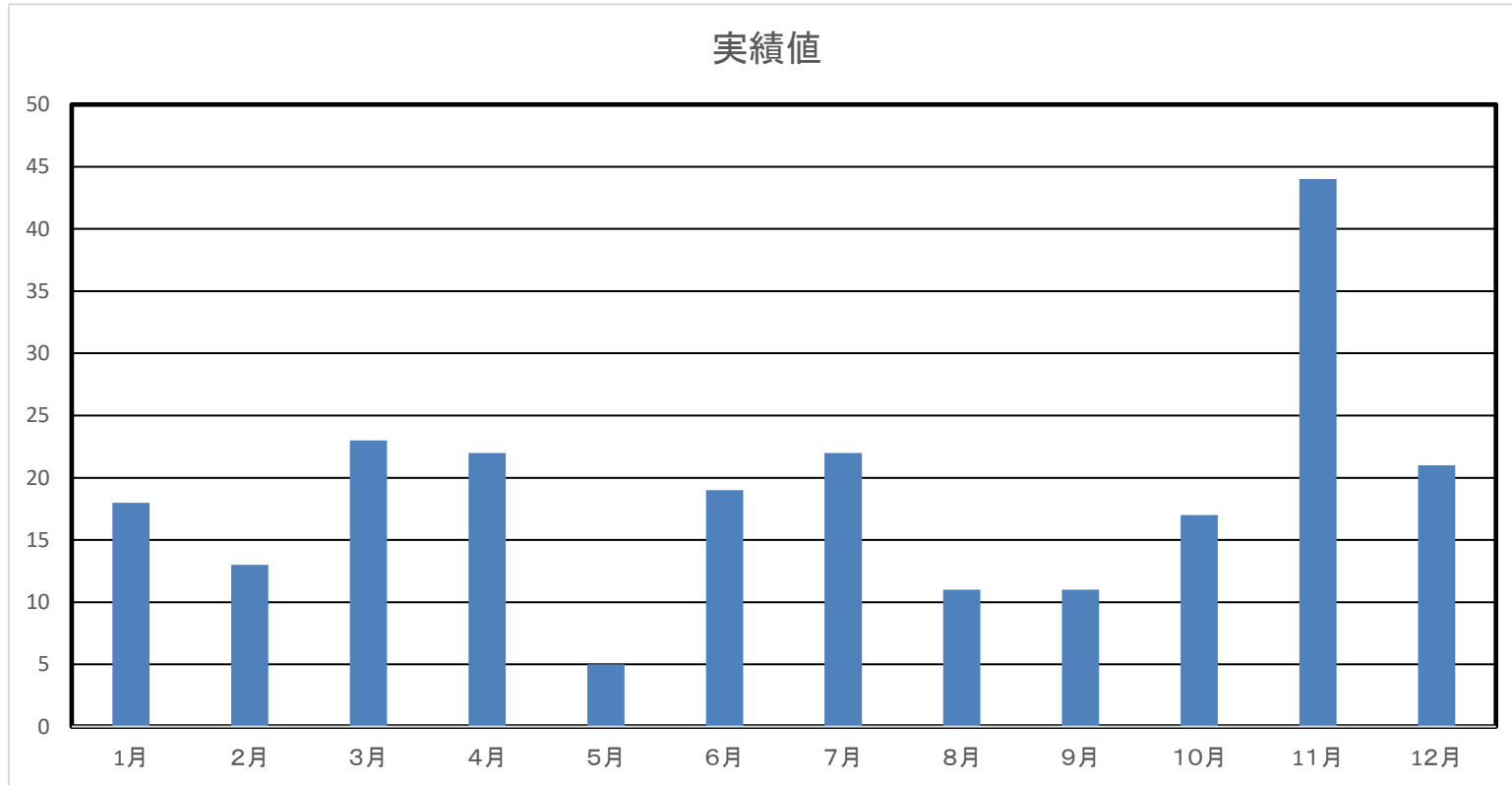


2020年度 安全協和会 紹介販売実績



1月	2月	3月	4月	5月	6月	7月	8月	9月	10月	11月	12月	合計
18	13	23	22	5	19	22	11	11	17	44	21	226

作成:令和3年1月12日
安全協和会 事務局

(129社)
・埼玉県彩の会加入企業数(38社)
・未加入企業数(92社)
安全協和会(2020年1月～12月…年間管理)

2020年 安全協和会 ホンダ車紹介成約状況

■彩の会発行データを基に実績を記入しています。

■彩の会未加入企業については「ホンダ紹介・ご購入結果明細表」を確認にて実績を記入していますので明細表の提出が必要です。

埼玉県彩の会加入企業			(彩の会未加入企業)			(彩の会未加入企業)					
N0	企業名	12月末時点 成約実績	特記事項	N0	企業名	12月末時点 協和会登録実績	特記事項	N0	企業名	12月末時点 協和会登録実績	特記事項
1	(株)ダイフク	6		1	安全自動車(株)	0		49	パーカーエンジニアリング(株)	0	
2	中央理化学工業(株)	6		2	(株)IHI回転機械エンジニアリング	0		50	(株)サンウエー	0	
3	能美防災(株)	7		3	日本ピー・シー・エス(株)	0		51	橋本興業(株)	0	
4	武州精工(株)	0		4	中西金属工業(株)	0		52	(有)川瀬シャッター産業	0	
5	神谷工業(株)	0		5	(株)ナチ常盤	0		53	(株)東和機材	0	
6	(株)鍋木製作所	0		6	京和工業(株)	0		54	(有)清水紙業	0	
7	猪俣工業(株)	5		7	(株)大同工業	0		55	(有)関東サービス	0	
8	三恵工業(株)	0		8	(株)吉川電機製作所	0		56	(有)ヤマトエンジニアリング	0	
9	日東化工機(株)	1		9	コアテック(株)	0		57	(有)松隈制御設計	0	
10	(株)キンスイ	0		10	ABB(株)	0		58	菱電商事(株)	0	
11	高砂熱学工業(株)	0		11	(株)丸進	0		59	(株)大産エンジニアリング	0	
12	大星電機(株)	5		12	東京冷機工業(株)	0		60	北斗(株)	0	
13	高松電機(株)	3		13	(株)三東工業所	0		61	(株)トミタ	0	
14	(株)安川メカトロ	5		14	新菱冷熱工業(株)	36		62	(株)サンアドバンス	0	
15	(株)関電工	0		15	(株)大気社	0		63	神田電気工事(株)	4	
16	(株)三共電気商会	0		16	第一工業(株)	0		64	岩谷産業(株)	0	
17	清水建設(株)	45		17	ウエノテクニカ(株)	0		65	生島工業(株)	0	
18	中山塗装(株)	1		18	ユアテック(株)	0		66	(株)バンザイ	0	
19	(株)マエダ	2		19	川北電気工業(株)	0		67	住友電設(株)	0	
20	(株)ウチゲン	3		20	(株)弘電社	0		68	(株)九電工	0	
21	扇屋塗料(株)	0		21	(株)NIPPO	0		69	(株)IHI物流産業システム	0	
22	(株)光建	2		22	日本道路(株)	0		70	米沢工機(株)	0	
23	(株)長谷川塗装店	0		23	エヌケエンジニアリング(株)	2		71	アイダエンジニアリング(株)	0	
24	(株)日新商会	0		24	瓜生製作(株)	0		72	福島商事(株)	0	
25	武州ガス(株)	11		25	日進機工(株)	1		73	サンエイ(株)	0	
26	(株)一徳商会	13		26	住友ナコフォークリオ販売(株)	0		74	(株)新狭山ガーデン	0	
27	(株)ミトヨ	13		27	三洋機工商事(株)	0		75	クボタ化水(株)	0	
28	互交産業(株)	0		28	(株)小矢部精機	3		76	(株)アミノ	0	
29	トーアメック(株)	0		29	東京アイ・イー・シー(株)	0		77	(株)エイチアンドエフ	0	
30	埼玉運輸(株)	1		30	IHI運搬機械(株)	0		78	協江機設(株)	0	
31	(株)オーシーエス商事	1		31	(株)イヤサカ	0		79	東亜輸送機(株)	0	
32	(株)中井商店	31		32	宇部興産機械(株)	0		80	(株)誠文社	0	
33	(株)ヤマメンテナンスセンター	8		33	ハイグロマスター(株)	0		81	セイフル(株)	0	
34	太平ビルサービス(株)	1		34	日新明弘テック(株)	0		82	(株)環境サービス	0	
35	大成化工(株)	1		35	日本電算設備(株)	0		83	(株)白石重機	2	
36	狭山電設(株)	0		36	サンコウ商事(株)	0		84	映光産業(株)	0	
37	(株)武蔵野種苗園	8		37	(株)鈴木商館	0		85	(株)大橋工業	0	
38	竹澤サービス(株)	2		38	トヨタエアランドエフ東京(株)	0		86	フイブ・フイリク・シーリング(株)	0	
				39	加藤商事(株)	0		87	滝野川機械(株)	0	
				40	(株)タツノ	0		88	(株)ワイズ	0	
				41	(株)SEG	0		89	協立機電工業(株)	0	
				42	(株)古林商店	0		90	ネットワンシステムズ(株)	0	
				43	(株)毎日映像音響システム	0		91	大成建設(株)	0	
				44	城東電気産業(株)	0					
				45	佐藤電装(有)	0					
				46	ダイドー(株)	0					
				47	(株)ウエノ	0					
				48	(株)きんでん	0					
計		178						計		48	